

Eesti Geoloogiateenistus  
Joonas Pärn  
joonas.parn@egt.ee

Teie 05.10.2023 nr

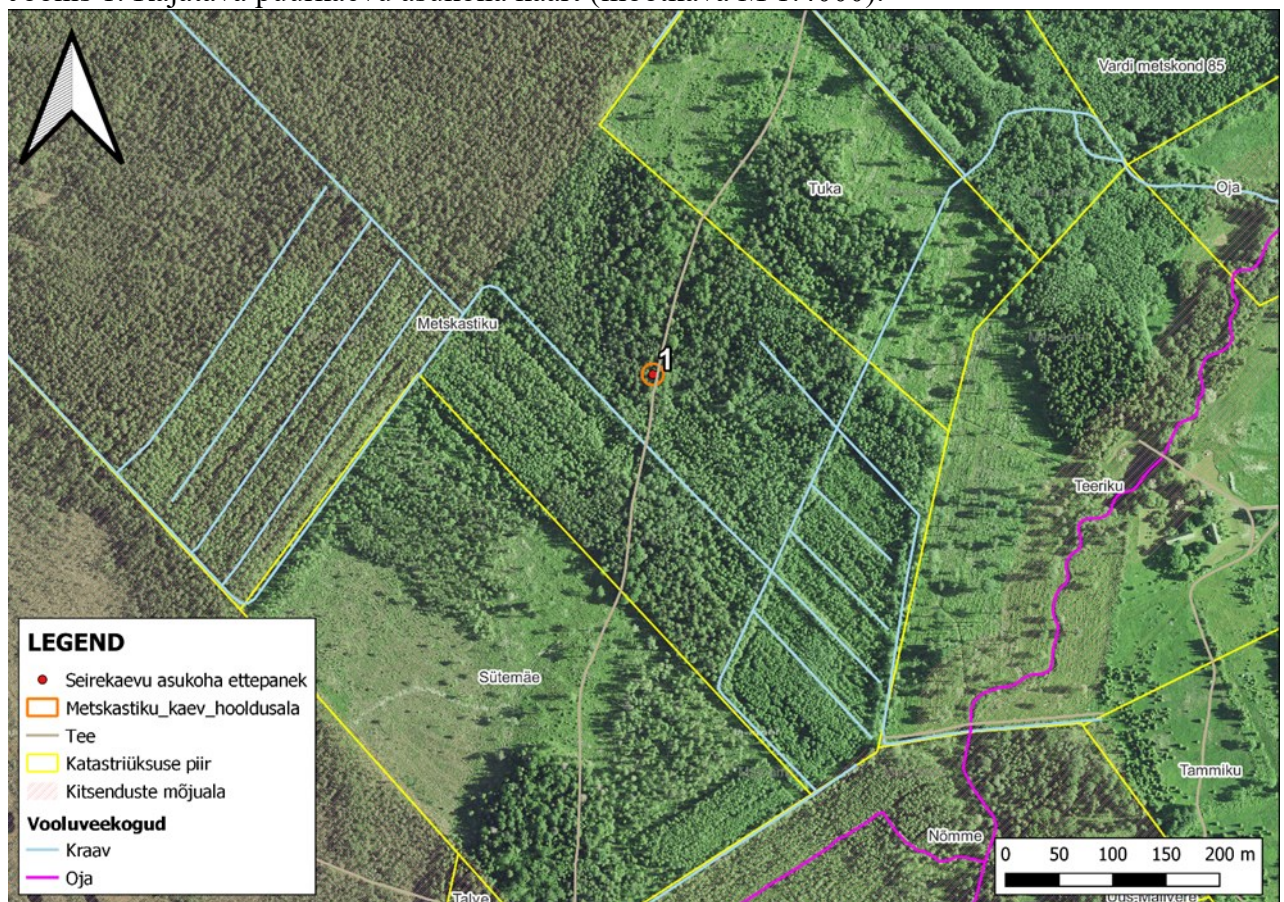
Meie 16.10.2023 nr

## Nõusolek puurkaevu rajamiseks

Austatud Joonas Pärn

Soovite rajada Metskastiku kinnisasjale (31701:004:0334) koordinaatidele x-6555403,3; y-541949,5 puurkaevu hüdrogeoloogilise uuringu läbiviimiseks.

Joonis 1. Rajatava puurkaevu asukoha kaart (mõõtkava M 1:4000).



Kinnitate, et “puurkaev tähistatakse looduses erksat värvi manteltoruga (läbimõõduga ca 11 cm), mis ulatub vähemalt 1 m üle maapinna. Kuna tegu on seirekaevuga, siis sanitaarkaitseala

puurkaevu ümber ei looda. Küll aga tuleb seirekaevule Veeseaduse § 154 järgi kehtestada 10-meetrine hooldusala. Puurkaevu kasutusperioodiks ehitusregistris märgitakse projekti lõpu kuupäev 31.12.2031.”

Metsa majandamine Teie taotluses loetletud hooldusalas keelatud tegevuste hulka ei kuulu.

RMK on tutvunud esitatud materjalidega.

RMK lubab rajada puurkaevu tingimusel, et puittaimestikku ei kahjustata, metsamajandust ei piirata ja liiklust teedel ja sihtidel ei takistata. Puurkaev tuleb nõuetekohaselt likvideerida hiljemalt 31.12.2031.

Lugupidamisega

(allkirjastatud digitaalselt)

Margus Emberg  
RMK Raplamaa metsaülem